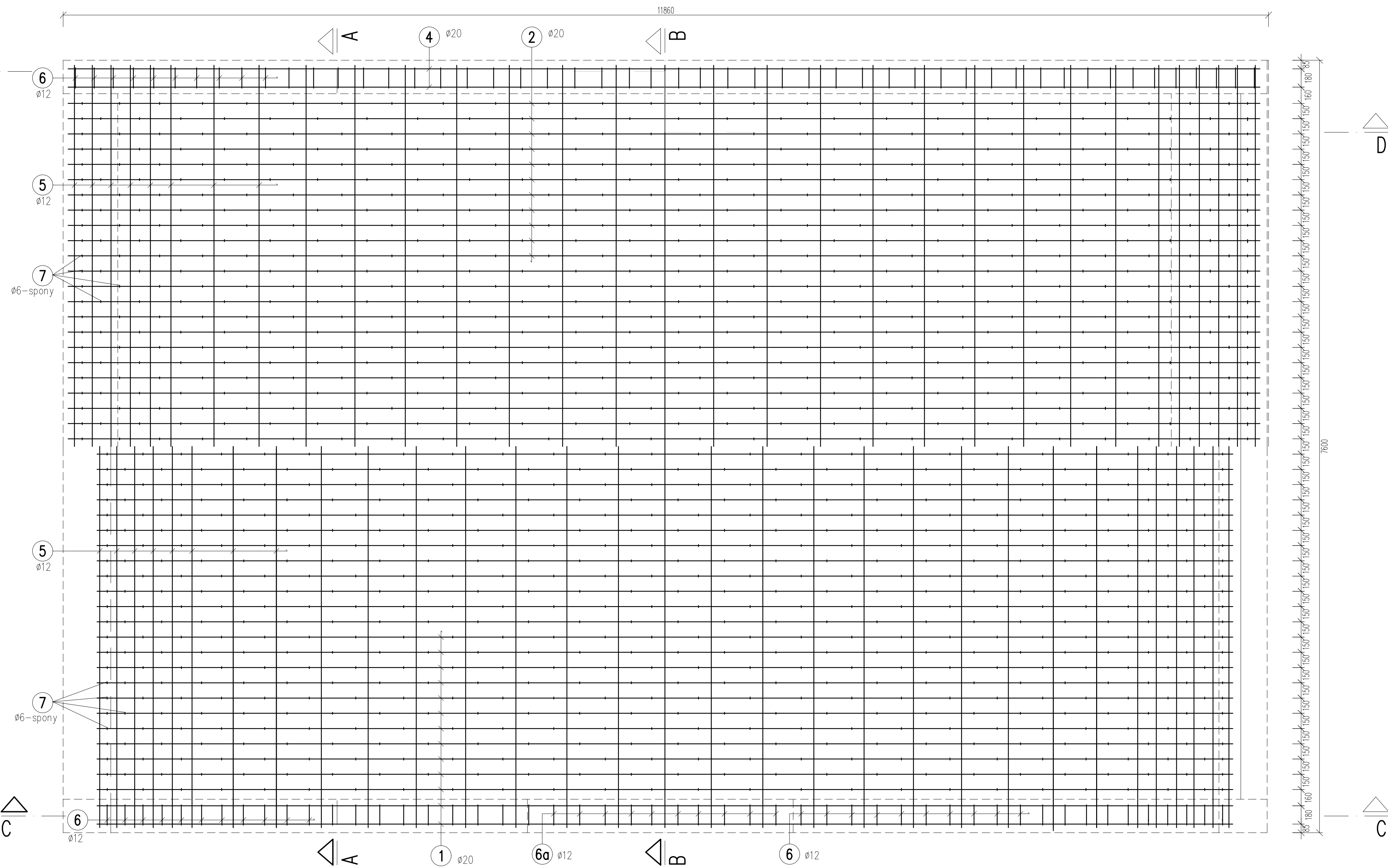





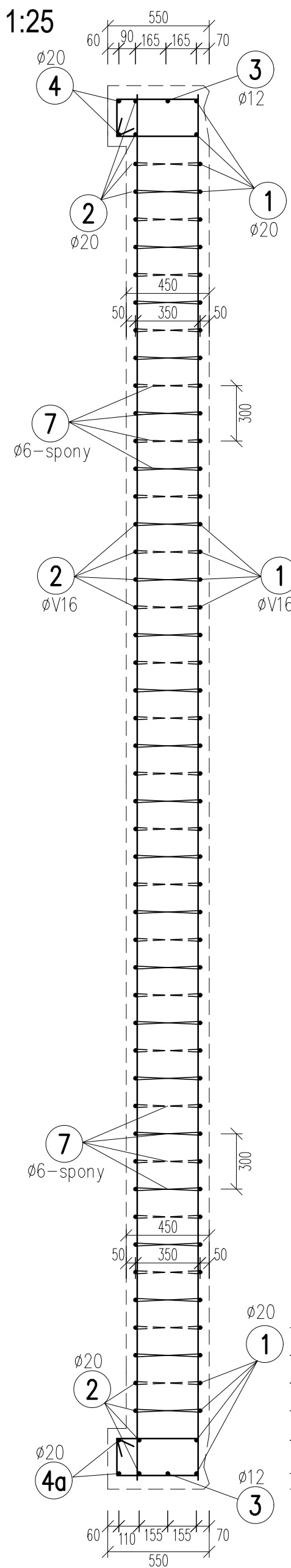
$$\frac{\triangle}{D}$$


Technical drawing of a curved bridge structure showing reinforcement details. The drawing includes two views, C and D, of a curved bridge section. View C shows the top reinforcement with details 1, 2, 3, 4, 5, 6, 6a, and 7. View D shows the bottom reinforcement with details 1, 2, 3, 4, 5, 6, 6a, and 7. The drawing includes dimensions for reinforcement spacing and section sizes. A legend at the bottom defines the reinforcement details: 6 is a 12mm diameter bar with 1480mm spacing and 90k strength; 6a is a 12mm diameter bar with 1260mm spacing and 10k strength; 7 is a 6mm diameter bar with 900mm spacing and 1196k strength.

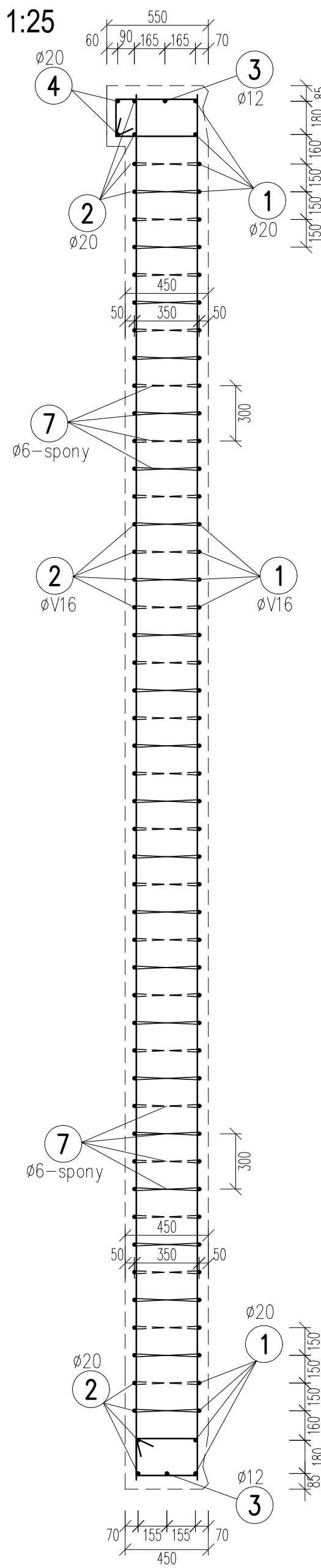




6) Ø12-1480, 90 ks
 6a) Ø12-1260, 10ks
 7) Ø6-900, spony 1196 ks

1:25



M 1:2



Ø12-7500, 62 ks

5

Položka	Profil (mm)	Délka (mm)	Počet (ks)	Celková délka		
				φ 6	φ 12	φ 20
**1	20	12 720	50			715,50
**2	20	13 300	50			748,13
*3	12	13 000	2		27,82	
**4	20	13 300	2			29,93
4a	20	5 300	2			10,60
4b	20	5 380	2			10,76
*5	12	7 500	62		497,55	
6	12	1 480	90		133,20	
6a	12	1 260	10		12,60	
7	6	900	116	1 076,40		
Celková délka (m)				1 076,40	671,17	1 514,91
Jednotková hmotnost (kg/m)				0,222	0,888	2,466
Celková hmotnost (kg)				238,9	595,9	3 736,0
Spotřeba ocele (kg)					4 570,8	

\*Pozn.: Celková délka výstuže s přesahmi 7% dílky  
\*\*Pozn.: Celková délka výstuže s přesahmi 12,5% dílky

POZNÁMKY :

Výstuž položky 1, 2 a 4 sa vyskladá a dĺžkovo upraví stykovaním s presahom min. 800 mm s max. počtom 1/3 stykovaných položiek v jednom reze.

Výstuž položky 3 a 5 sa vyskladá a dĺžkovo upraví stykovaním s presahom min. 500 mm s max. počtom 1/3 stykovaných položiek v jednom reze.

BETÓN STN EN 206-1-C35/45-XC4, XF1, XA1(SK)-CI 0,4-S3  
VÝSTUŽ B500B  
KRYTIE min 40 mm  
SKOSENIE HRÁN 20/20 mm

**DSP+ DRS**

**5328-4**

VÝPRAVOVÁ ING. M. ČERNÉAN	ZODP. PROJEKTANT ING. S. ŠUSTER	HLINZ. PROJEKTU	
KONTROLOVÁ ING. S. ŠUSTER	OKRES (OBVOD) STAVBY REVÚČA		
OBZEMNÁ BANKSOBYŠTRICKÝ SAMOSPRÁVNÝ KRAJ, NÁM. SNP č. 23, BANKSÁ BYSTRICA			
ODBERATEL BANKSOBYŠTRICKÁ REGIONÁLNA SPRÁVA, CEST. MAJERSKÁ CESTA 94, BANKSÁ BYSTRICA			
<b>MOST NA CESTE III/5328 ev.č. 05328-4 HUCÍN</b>			
OBEKT :    SO 01 – MOST 5328-4			
<b>VÝKRES VÝSTUŽE KLENBY - POLE 3</b>			<b>12</b>